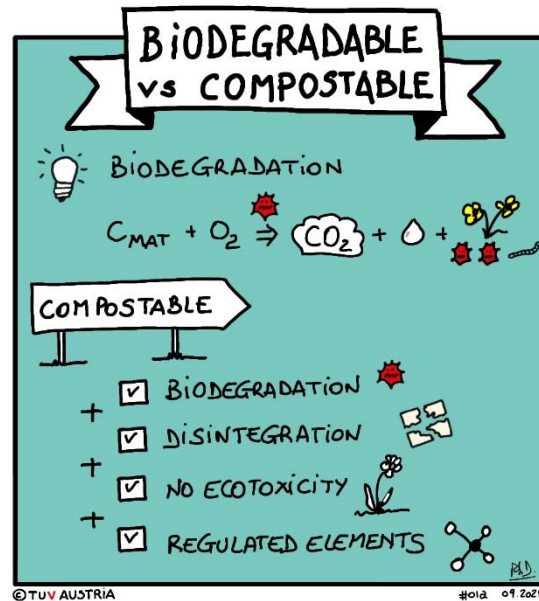


01 — biodegradable vs compostable



Se puede afirmar que un material es **biodegradable** si se transforma en CO₂, agua y biomasa por microorganismos dentro de un período de tiempo definido en determinadas condiciones de temperatura y medio ambiente (compost/suelo/agua).

Un producto terminado se considera **compostable** si, cuando está hecho de materiales biodegradables, se desintegra dentro de un tiempo especificado en ese entorno sin efectos ecotóxicos en él.

Se entiende que la capacidad de un producto para desintegrarse dentro del tiempo prescrito depende de su forma (espesor) y de la temperatura del compost (frío/doméstico o caliente/industrial).

Más información

[OK compost - TÜV AUSTRIA Iberia \(tuvaustria.com\)](https://www.tuvaustria.com/ok-compost)

#okcompost #okbiodegradable